

Elegante nella sua forma irregolare che si adatta al progetto organico della residenza e del solarium (curato dall'architetto Ignazio Di Luisi dello studio Archidea di Palermo), la piscina si caratterizza per la raffinatezza di alcune soluzioni architettoniche.

Alcuni comodi gradini di accesso su uno dei lati lunghi della vasca, portano all'originale zona bar, evidenziata sul bordo da una lastra di marmo azzurro perla e coperta in parte da un gazebo in legno. E' completata da originali sedute in acciaio inox, rimovibili, collocate all'interno della piscina.

Nella parete frontale della vasca è inserito l'impianto idromassaggio, per un rigenerante e rilassante bagno di benessere. L'insieme è reso ancora più suggestivo dai colori giallo ocra e rosso vinaccio della pavimentazione tipo mosaico, realizzata con blocchetti di cemento colorato e scaglie di marmo a forma irregolare. L'effetto cromatico che ne deriva conferisce una

grande organicità al progetto: infatti i colori caldi della pavimentazione entrano piacevolmente in contrasto con il verde intenso del curatissimo prato all'inglese inserito nel contesto ambientale. Il progetto della piscina, curato dall'architetto Carmelo Greco, (realizzazione Piscine Systems) prevede una vasca a forma irregolare con uno specchio d'acqua di mq 77 e una capacità di mc 115.

E' prevista una zona a profondità costante m. 1,20 ed una piu' profonda degradante fino a m. 2,00. La vegetazione presente è caratterizzata da piante mediterranee e ornamentali quali ulivi, yucche, draceni e palme.



Con i colori del sole e della terra

REALIZZAZIONE: PISCINE SYSTEMS - Palermo
Progetto piscina e impianti: Carmelo Greco, architetto



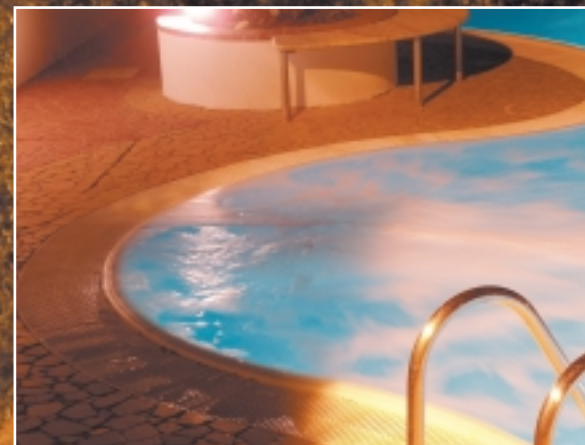
DESCRIZIONE TECNICO COSTRUTTIVA

LA REALIZZAZIONE DELLA PISCINA È PREVISTA CON UN SISTEMA A TECNOLOGIA MISTA CON FONDO IN CALCESTRUZZO E PARETI IN PANNELLI IN ACCIAIO ZINCATO CHE VARIANO DA M.1,20 A M.2,00 CON UNA FLANGIA IN LAMIERA MONTATA SU UN CONTRAFFORTE SPECIALE CHE PERMETTE IL MONTAGGIO DEL CANALE COMPENSO, ANCH'ESSO IN LAMIERA, LA CUI DIMENSIONE INTERNA È CM.24x50.

IL CANALE HA QUINDI UNA DOPPIA FUNZIONE DI RACCOLTA E DI COMPENSAZIONE. L'ELEMENTO FONDAMENTALE DI QUESTO SISTEMA DI SFIORO È DATO DAL COLLETTORE DI CONTROLLO LIVELLO CHE SI COMPONE DI UN INVASO DOTATO DI UN SISTEMA ELETTRONICO CON DELLE SONDE E CON UN GALLEGGIANTE MECCANICO COLLEGATO AL REINTEGRO, COMPLETATO CON UN DISPOSITIVO "TROPPO PIENO" PER SMALTIRE L'EVENTUALE ACQUA IN ECCESSO.

IL RIVESTIMENTO DELLA VASCA È COSTITUITO DA UN TELO VINILICO IN PVC, ARMATO INTERAMENTE CON FIBRE TREVIRA, SPESORE MM.1,5 COLORE MOSAICO, TERMOSALDATO IN OPERA.

E' QUESTO IL CASO DI UNA PISCINA CHE DI NOTTE
S'ILLUMINA IN MODO COMPLETO E SUGGESTIVO.
DI GIORNO A RISALTARE È IL COLORE DELL'ACQUA
COLPITA DALLA LUCE DEL SOLE, DI NOTTE SONO GLI
SPAZI ESTERNI DI SOGGIORNO AD ESSERE VALORIZZATI



Con i colori del sole e della terra



DATI METRICI RELATIVI
ALLA PISCINA DI PROGETTO

Tipologia impianto:
piscina prefabbricata con bordo a
sfioro senza vasca di compenso,
rivestimento liner mosaico.

- Lunghezza: mt 13,00
- Larghezza: mt 9,00
- Profondità: mt 1,20 – 2,00
- Capacità vasca: mc 115
- Impianto di filtrazione: una
pompa da 2hp, filtro realizzato in
vetroresina da mc/h 22 a sabbia
- Dotazioni: impianto idromassag-
gio, robot pulitore automatico,
collettore di controllo livello,
cloratore a lambimento

*Ubicazione: zona residenziale di
Palermo.*